

しゅふJOBのプロモーション

- 関東・関西・東海・福岡のTVCM放映決定 -

幅広い年齢層のしゅふをターゲットに
「しゅふJOB」でのお仕事探しを訴求します！



放送エリア

《関東》 東京・神奈川・千葉・埼玉・茨城・群馬・栃木

《関西》 大阪・京都・兵庫・奈良・滋賀・和歌山

《東海》 愛知・岐阜・三重

《九州》 福岡 **NEW**

TVCM放送スケジュール

2026年5月11日（月）～6月7日（日）

※エリアにより放映スケジュールが異なります

年間**1,236万人**の
しゅふが集まる
求人サイト

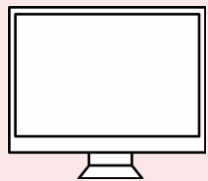
メディア掲載多数

女性の新しい働き方、
ライフスタイルを助ける
サービスとして
注目されています

しゅふ雇用に
取り組んで
20年の実績

※サイト訪問者数実績（2025年1月1日～12月31日）

潜在求職者への認知拡大



TVCM



デジタル広告



SEO対策
リスティング広告



求職者の集客～応募獲得



しゅふ目線のサイトだからこそ応募しやすい

**CM放映を実施しなかった場合との比較で
関東・関西・東海エリア全て新規会員登録数増加！！**

新規会員登録数

関東

119% ↑

関西

118% ↑

東海

126% ↑

※CM放映を実施しなかったと仮定した場合の、測定期間における推計との比較（集計期間：2026年1月26日～2月22日）

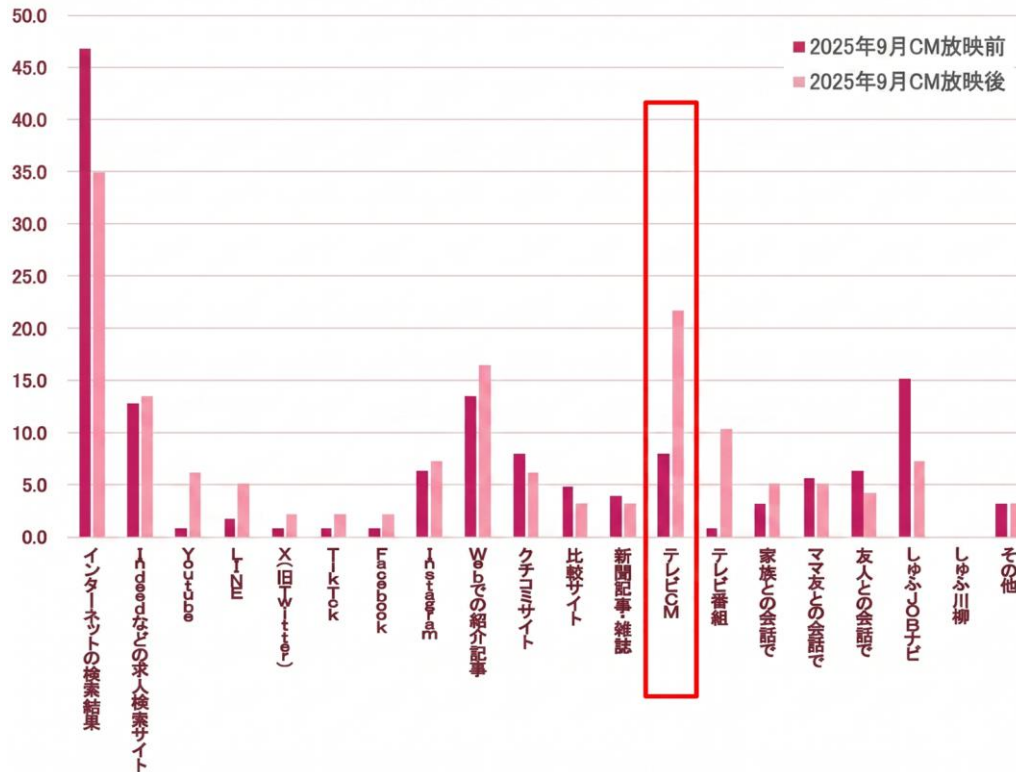
※CM放映期間内の速報値

テレビCMにより認知拡大中

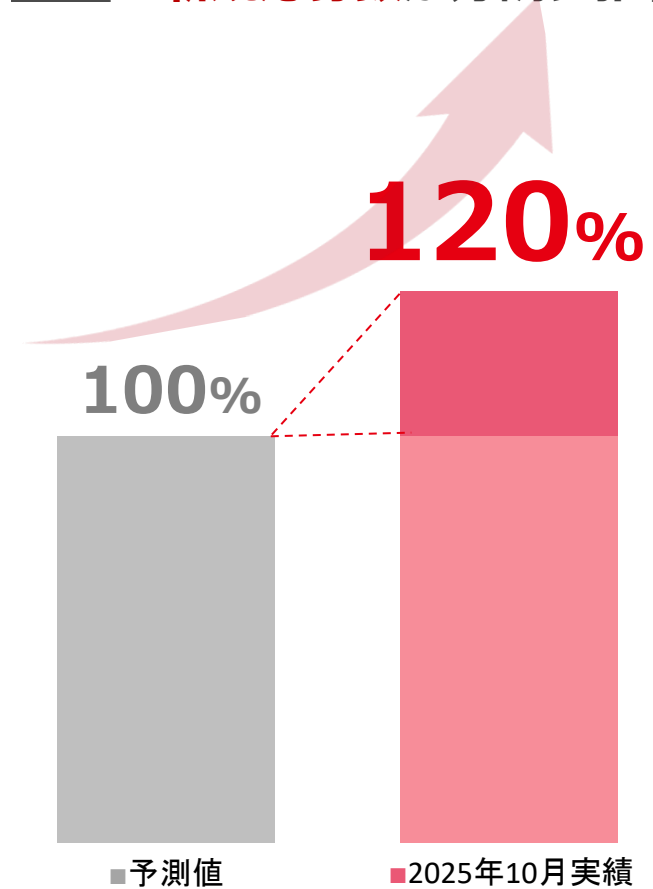
☑ テレビCMによる認知が関東・関西・東海ともに放映前より拡大

☑ 初CM放映時の東海エリアは新規応募数が好調に推移

Q あなたはしゅふJOBをどこで知りましたか？



ノバセル株式会社「しゅふJOB」2025年09月キャンペーン テレビCM分析レポート より抜粋



※CM放映の実施がないと仮定した場合の測定期間における推計との比較（集計期間：2025年8月25日～9月25日）
※CM放映期間内の速報値を参照

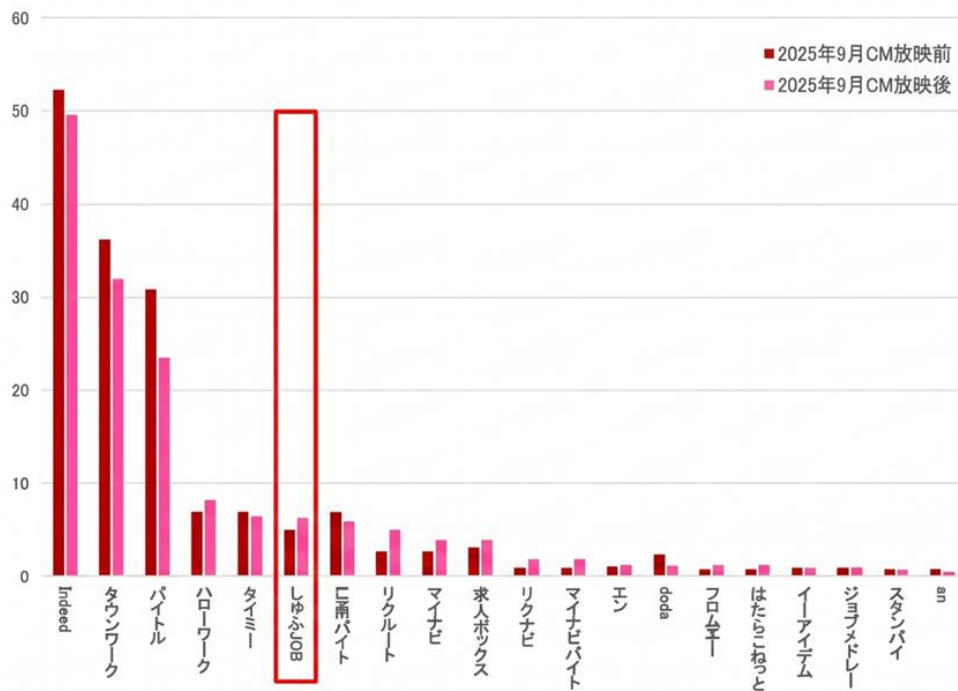
求人サービス中6位の純粋想起



ブランド認知に関して、選択肢なし・自由回答で想起される求人サービス

Q 「パート・アルバイト探しのための求人サービス」と聞いて、思い浮かぶものを3つまで教えてください。

【関東】純粋想起:競合比較



関東(TOP20)	2025年9月CM放映前	2025年9月CM放映後	本CP差分
Indeed	52.2	49.6	-2.6
タウンワーク	36.2	31.8	-4.4
バイトル	30.8	23.4	-7.4
ハローワーク	6.8	8.2	1.4
タイミー	6.8	6.4	-0.4
しゅふJOB	4.8	6.2	1.4
LINEバイト	6.8	5.8	-1.0
リクルート	2.6	4.8	2.2
マイナビ	2.6	3.8	1.2
求人ボックス	3	3.8	0.8
リクナビ	0.8	1.8	1.0
マイナビバイト	0.8	1.8	1.0
エン	1	1.2	0.2
doda	2.4	1.0	-1.4
フロムエー	0.6	1.0	0.4
はたちこねっと	0.6	1.0	0.4
イーアイテム	0.8	0.8	0.0
ジョブメドレー	0.8	0.8	0.0
スタンバイ	0.6	0.6	0.0
an	0.6	0.4	-0.2

ノバセル株式会社「しゅふJOB」2025年09月キャンペーン テレビCM分析レポート より抜粋

初放映！

関東・関西・東海・福岡でのTVCM放映決定を記念して
特別キャンペーンを実施します！

CM放映について

放映日：2026年 5月11日(月) ～ 6月7日(日)

放映エリアは以下の通りです。

【九州】 福岡

【東海】 愛知・岐阜・三重

【関東】 東京・神奈川・千葉・埼玉・茨城・群馬・栃木

【関西】 大阪・京都・兵庫・奈良・滋賀・和歌山



期間限定！CM放映記念キャンペーン！

CM特典① 《全国対象》 オプション特別価格！



TVCM放映による「集客チャンス」を逃さない。サイト来訪者が急増する今こそ、TOPページへの露出強化で「最速の応募獲得」へ。

申込期間：受付中～2026年6月25日(木)まで
適用期間：2026年5月12日(火)～6月30日(火) 掲載開始分まで

掲載エリア	ピックアップ求人広告 1週間掲載	特集参画オプション 1週間掲載
東京	定価 ¥ 70,000	¥ 10,000
神奈川・埼玉・大阪	定価 ¥ 40,000 → ¥ 30,000	¥ 7,000
その他都道府県	定価 ¥ 30,000 → ¥ 15,000	¥ 5,000

おすすめ活用方法①：掲載課金セットプランと併用

掲載課金セットプラン (B以下) + 特集参画オプション

おすすめ方法②：応募課金プランと併用

応募課金 (掲載料0円) + ピックアップ求人広告
または
+ 特集参画オプション

ピックアップ求人広告とは

各都道府県のTOPページに求人原稿を掲載可能です。



※枠に限りがあるため先着順となります。(各都道府県8枠限定)
※原則として、開始曜日は**火曜日**となります。

特集参画オプションとは

各都道府県のTOPページ「しゅふ積極採用中のお仕事特集」に求人が掲載されます。



※原則として、開始曜日は**火曜日**となります。
※特集参画オプションは1求人から適用可能です。
※申し込まれた求人が掲載されている都道府県の特集にのみ掲載されます。
なお他の申込企業様と合同での特集掲載となりますので、あらかじめご了承ください。

CM特典② 《エリア限定》 応募課金40%OFF！

TVCMの集客力を活用し、1名あたりの採用単価を最小化

対象エリア：愛知県・岐阜県・三重県・静岡県・福岡県

申込期間：受付中～2026年6月25日（木）まで

適用期間：2026年4月20日（月）～6月30日（火）応募分まで



TVCMの集客力を活用し、1名あたりの採用単価を最小化

キャンペーン特典

応募単価（CPA）

強化エリアにつき

通常単価より **40%OFF**

通常 ¥7,500～ ⇒ ¥4,500～

掲載コスト

¥0

応募がなければ費用は一切なし！

「まずは掲載」が可能です

キャンペーン対象

新規企業様

（一度もしゅふJOBに掲載がない）

または

現在掲載停止している企業様

※職種・雇用形態によって単価が異なります。職種ごとの価格につきましてはしゅふJOBの料金表をご確認ください。
※価格は税抜き表示となります。

本キャンペーンが「今」選ばれる理由



①集客の最大化

TVCM放映に合わせてターゲット層の流入が急増。貴社求人の露出を最大化します。



②リスク最小化

完全成果報酬型。採用コストが発生するのは「応募が来た時だけ」の安心設計です。



③圧倒的高コスパ

40%OFFの特別単価により、他媒体と比較しても極めて低いCPAで採用が可能です。

CMキャンペーンに関するご相談やご不明な点がございましたら、お気軽にお問い合わせください。
詳細につきましては、添付のキャンペーン資料もあわせてご参照いただけますと幸いです。

- ・各職種・雇用形態の通常料金から40%OFFの価格となります。価格適用後は、求人編集画面のお見積り欄にて正式な価格が確認可能となります。
- ・応募課金プランで101求人以上の掲載ご希望の場合は、掲載費用として100求人単位あたり月額1万円の固定料金を頂きます。
- ・応募が付いたあとの課金取り消しは基本的に受付けておりません。
- ・アカウント単位で月ごとに応募数上限の設定が可能です(3応募以上)。上限に達すると自動で掲載が停止され、翌月1日に自動で再開されます。

CM放映時のオプション実績

イベントスタッフ募集の企業様

ご利用メニュー：
特集参画オプション（掲載1週間）

〈 結果 〉

一覧閲覧数：120%
詳細閲覧数：204%

※2026年2~3月掲載実績

保育スタッフ募集の企業様

ご利用メニュー：
ピックアップ求人広告（掲載1週間）

〈 結果 〉

一覧閲覧数：128%
詳細閲覧数：343%

※2026年1~2月掲載実績

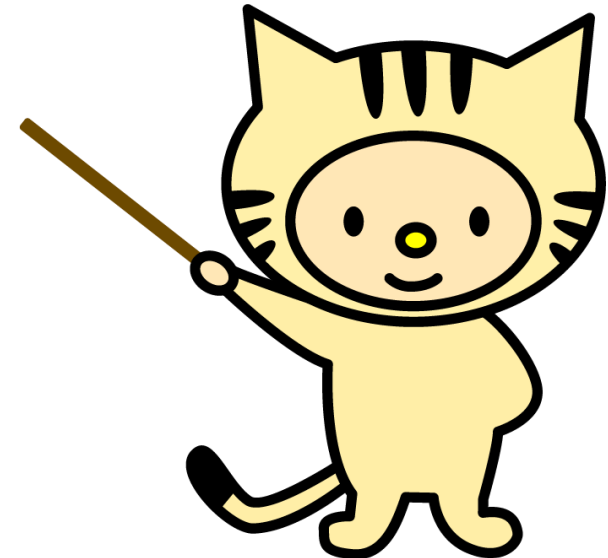
接客・営業サポート募集の企業様

ご利用メニュー：
ピックアップ求人広告（掲載1週間）

〈 結果 〉

一覧閲覧数：155%
詳細閲覧数：192%

※2026年1~2月掲載実績



※オプション使用期間と未使用期間との比較数字